

Efficacité démontrée du modèle des Centres Experts FondaMental

La Fondation FondaMental est à l'origine d'un modèle innovant de prise en charge des patients : les Centres Experts FondaMental. Une première étude longitudinale menée sur deux ans auprès des patients bipolaires démontre l'efficacité du dispositif.

Les Centres Experts FondaMental troubles bipolaires

Depuis 2010, un nouveau système d'aide au diagnostic et à la prise en charge pour les personnes atteintes d'un trouble bipolaire a été mis en place en France : les **Centres Experts FondaMental**.

Au nombre de 10 réparties sur le territoire français, ces consultations spécialisées sont financées par les Agences régionales de santé et coordonnées par la Fondation FondaMental.

Elles proposent **des évaluations exhaustives, réalisées par une équipe multidisciplinaire, afin de définir des projets de soins personnalisés** qui sont expliqués au patient et adressés au psychiatre traitant. Leur ambition : promouvoir une médecine personnalisée en psychiatrie.

Ce dispositif permet également de constituer un suivi de cohorte dont sont issus les résultats présentés ici.

Observer l'évolution des patients bipolaires sur deux ans

"Après plusieurs années d'existence, nous avons souhaité évaluer l'impact de la prise en charge que nous proposons", explique le Pr Chantal Henry. *"Pour ce faire, nous avons conduit une étude longitudinale portant sur 984 patients bipolaires ayant eu au moins un suivi à 12 ou à 24 mois."*

L'objectif de ce travail était d'**observer l'évolution, sur deux ans, des patients évalués dans les différents centres** en termes de symptômes thymiques, de fréquence des troubles associés, de traitement mais également de fonctionnement.

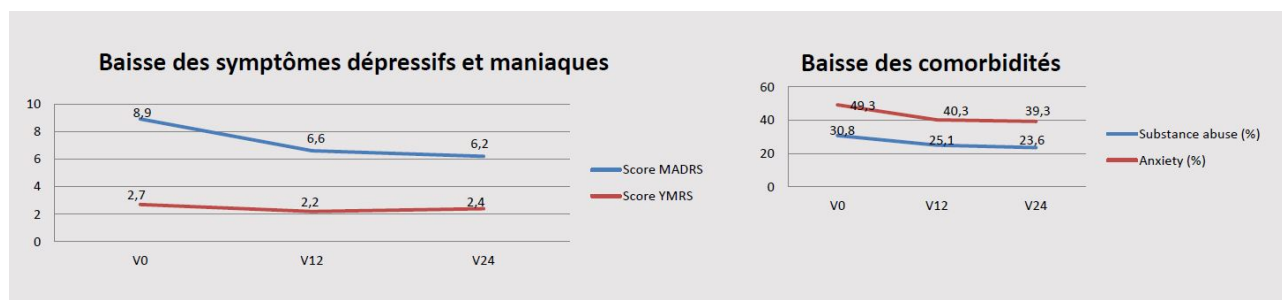
Le Dr Bruno Etain précise *"qu'une attention particulière a également été apportée à la durée des hospitalisations l'année avant l'évaluation et au cours des deux ans de suivi."*

Pr Chantal Henry, Ophélie Godin et Dr Bruno Etain, trois auteurs de l'étude

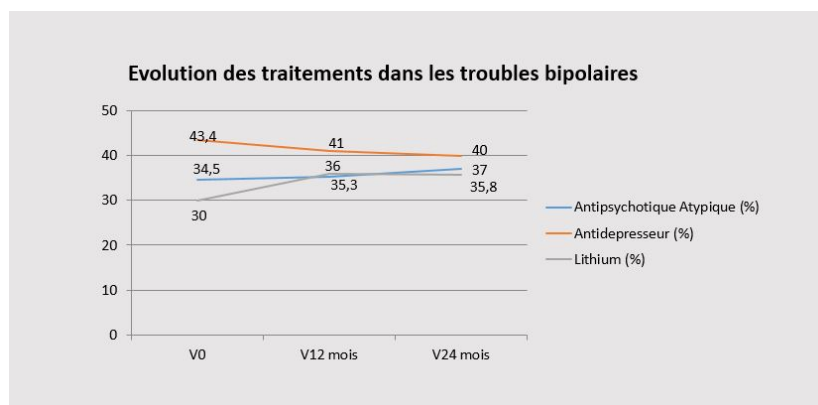


Une amélioration nette de la santé des patients et de leur prise en charge

Les résultats sont sans appel : les patients s'améliorent avec une diminution des symptômes dépressifs et maniaques, des troubles du sommeil et une baisse de la fréquence des comorbidités notamment des troubles anxieux, des abus de substances et de la consommation de tabac. Ceci se traduit par une amélioration du fonctionnement global des patients.



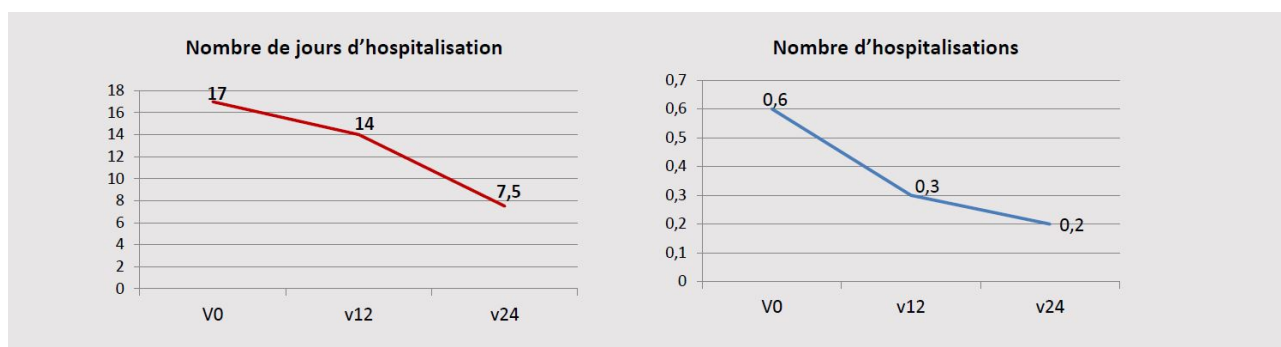
Nous retrouvons également une meilleure adéquation des traitements aux recommandations internationales qui se traduit par une augmentation de la prescription des thymorégulateurs (traitement de référence des troubles bipolaires) et une diminution des antidépresseurs.



« Cette première étude apporte la preuve de l'efficacité de ce dispositif et de la nécessité de déployer un niveau de recours en psychiatrie. »

Pr Pierre-Michel Llorca, directeur des soins

La comparaison des durées d'hospitalisation montre également une réduction de moitié, passant de 17 jours en moyenne à 7.5 jours après deux ans de suivi en Centre Expert avec accompagnement dans la prise en charge des patients.



[Outcomes for bipolar patients assessed in the French expert center network: A 2-year follow-up observational study \(FondaMental Advanced Centers of Expertise for Bipolar Disorder \[FACE-BD\]\).](#)

Henry C, Godin O, Courtet P, Azorin JM, Gard S, Bellivier F, Polosan M, Kahn JP, Roux P, Aubin V, Costagliola D, Leboyer M, Etain B; FACE-BD collaborators.
Bipolar Disord. 2017 Sep 12

Fondation FondaMental

La Fondation FondaMental est une fondation de coopération scientifique dédiée à la lutte contre les troubles psychiatriques majeurs. Elle soutient l'innovation et encourage les talents dans tous les champs de la recherche, afin de favoriser les grandes découvertes et prendre de vitesse les maladies mentales. Son objectif: permettre le développement de la médecine personnalisée en psychiatrie, afin que chaque patient bénéficie de la stratégie thérapeutique la plus efficace. Pour cela, la Fondation FondaMental allie soins et recherche autour de quatre missions :

- Améliorer le diagnostic précoce, la prise en charge et le pronostic à travers la création d'un modèle innovant de prise en charge des patients : les Centres Experts FondaMental ;
- Accélérer la recherche en psychiatrie grâce au financement de projets d'envergure;
- Diffuser les savoirs afin de favoriser le transfert de connaissances ;
- Alerter le grand public et les décideurs pour briser les préjugés.

<http://www.fondation-fondamental.org/>

Contact presse de la Fondation FondaMental : Laurence de la Touche – lt.thedesk@gmail.com - 06 09 11 11 32