

Journées de la Schizophrénie – du 16 au 23 mars 2019

LE LIEN ET LA CONNEXION AU CŒUR DU TRAITEMENT DE LA SCHIZOPHRÉNIE

En 2018, l'Association des Journées de la Schizophrénie proposait une immersion inédite dans la tête d'une personne atteinte de schizophrénie pour lutter contre les idées fausses qui entourent cette maladie psychique touchant près de 700 000 personnes en France.

Dans le cadre de sa campagne 2019 de prévention et de déstigmatisation de la maladie, l'association revient avec une nouvelle expérience interactive qui démontre le rôle primordial du lien et de la (re)connexion aux autres dans le processus de rétablissement.



> L'expérience interactive : <https://schizinfo.com/connexion>

> La vidéo : <https://youtu.be/osvB48WKDuY>

Hallucinations auditives et visuelles, idées délirantes, propos incohérents, perte d'émotivité... La schizophrénie est un trouble psychique qui touche environ 660 000 personnes en France. Trop méconnus, les symptômes engendrent un isolement profond et exposent les personnes touchées à des complications sévères telles que la toxicomanie, l'alcoolisme, voire des comportements suicidaires.

Si les délires et les hallucinations font partie des signes les plus visibles et impressionnants de la maladie, il ne s'agit que de la partie immergée de l'iceberg. Ce qui fait également profondément souffrir les malades ce sont les symptômes cognitifs (troubles de la mémoire, de la motricité, de l'attention...) et la perte de la motivation qui provoquent souvent chez le malade un repli sur soi, une mise à l'écart pouvant aller jusqu'à la rupture du lien, familial et social.

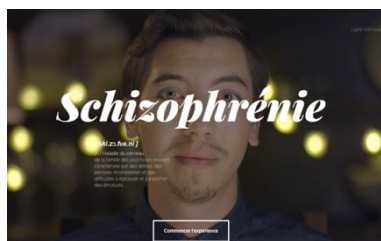
« On ne sait pas guérir la schizophrénie, mais on sait comment vivre avec. Si la maladie est détectée précocement - 85% des cas apparaissent entre 15 et 25 ans - et qu'elle est prise en charge dans le cadre d'une approche thérapeutique globale (psychoéducation, thérapie cognitivo-comportementale, traitements médicamenteux, psychothérapie), l'impact des symptômes peut être nettement réduit. La reconnexion est un maillon essentiel du processus du rétablissement. Qu'ils soient numériques ou humains, de nombreux moyens existent pour l'établir. », souligne Jean-Christophe Leroy, président de l'Association des Journées de la Schizophrénie internationale.



« **Tout débute par une connexion – Le traitement de la schizophrénie aussi** » : c'est avec ce message positif menant au processus de rétablissement qu'est portée la campagne 2019 de l'Association des Journées de la Schizophrénie (JdS), à l'occasion de la 16^e édition des Journées qui se tiendront du 16 au 23 mars. Objectif de cette semaine d'actions : mieux faire connaître la schizophrénie – maladie souvent mal comprise et encore associée à la folie –, les possibilités de traitement, de prise en charge et de suivi, ainsi qu'un éventail des moyens existants qui permettent une (re)connexion du malade pour (re)créer du lien, afin qu'il amorce un cheminement personnel vers son rétablissement.

Des événements de sensibilisation grand public sont ainsi organisés en France, en Belgique, en Suisse, au Luxembourg, mais aussi en Algérie, au Cameroun, au Liban et au Togo : conférences, lectures, spectacles, événements sportifs...

→ Programme disponible sur : <https://schizinfo.com/>



En 2018, l'association proposait une plongée inédite « dans la tête d'un patient » Antoine, un jeune homme atteint de troubles schizophréniques, qui permettait d'appréhender les symptômes de la maladie. → Pour (re)vivre l'expérience : <https://www.schizinfo.com/experience/>

La campagne 2019 des Journées de la Schizophrénie s'appuie sur une vidéo et un site interactif permettant à chacun de vivre une nouvelle expérience à travers les yeux d'une personne atteinte de schizophrénie. **On retrouve Antoine pour vivre, à travers son regard, 5 étapes décisives de son processus de rétablissement** : de la personne totalement « déconnectée » seule et marginalisée en proie à ses hallucinations, ses interrogations, sa perte de motivation et ses peurs, à des épisodes de reprise progressive de contact avec la réalité et avec les autres, en passant par la prise de conscience de la maladie, l'apprentissage de la maîtrise des voies et jusqu'à une complète « reconnexion » et le retour à une vie sociale. Ces 5 étapes, d'un réalisme surprenant, ont été construites à partir du témoignage de nombreux patients pris en charge globalement et rétablis.

Des interlocuteurs se tiennent à votre disposition pour témoigner de leur vécu et apporter leur point de vue d'experts :

- Les représentants de l'Association des Journées de la Schizophrénie.
- Des personnes atteintes de schizophrénie ainsi que des proches de patients.
- Des psychiatres et des thérapeutes.

Schizophrénie: les chiffres clés

660 000 personnes touchées en France, soit **1 personne sur 100**

30% des personnes souffrant de schizophrénie ne sont pas suivies

57% des patients sont des hommes, **43%** sont des femmes

Sur la vie entière, **40%** des personnes atteintes tentent de se suicider et **10%** de toutes les personnes souffrant de schizophrénie mettent fin à leurs jours

L'OMS classe la schizophrénie dans le groupe des **10** maladies entraînant le plus d'invalidité

L'espérance de vie des patients est en moyenne de **10** ans inférieure à celle de la population générale

En France, la schizophrénie représente **20%** des hospitalisations psychiatriques

Dans **80%** des cas, les symptômes s'améliorent dès qu'ils sont traités

Les JdS partenaires du Psychodon 2019

Le Psychodon réunit ceux qui contribuent à faire avancer la recherche sur les maladies psychiques et à accompagner les patients et leurs proches.

Le 12 juin 2019, le Psychodon organise à L'Olympia une grande soirée festive pour briser les tabous et collecter des fonds en faveur du handicap psychique.

Pour d'info sur psychodon.org

À propos des Journées de la Schizophrénie

Les Journées de la Schizophrénie sont nées en 2004, à l'initiative de [l'îlot](#), une association de proches de personnes souffrant de troubles psychiques basée en Suisse, dans le but de sensibiliser le grand public, de déstigmatiser la maladie et de faciliter l'accès aux soins. 15 ans plus tard, la manifestation, qui s'est déployée en Suisse et en France, s'étend cette année à la Belgique au Luxembourg et à 4 pays du Maghreb et d'Afrique (Algérie, Cameroun, Liban, Togo) et propose près de 200 événements.

Plus d'information sur : [Journées de la schizophrénie](#)

Pour toute demande d'interview et complément d'information, merci de contacter :

THE DESK

Aurélie Bois • aurelie@agencethedesk.com • 06 87 26 27 68

Stéphanie Kanoui • stephanie@agencethedesk.com • 06 11 66 00 50