

Santé publique France, dans le cadre de ses missions de surveillance, de vigilance et d'alerte dans les domaines de la santé publique, analyse les données de la rougeole issues de son réseau de partenaires .
Ce point présente la situation épidémiologique de la rougeole, avec des **données arrêtées au 05 mai 2019**.

France entière: points clés

- ▶ Depuis le 1er janvier 2019, **953 cas de rougeole ont été déclarés** (vs 2186 cas sur la même période en 2018), dont 299 (31%) hospitalisés (13 en réanimation), 75 cas (8%) compliqués de pneumopathie, 2 cas d'encéphalite dont 1 décès (encéphalite subaiguë chez un sujet immunodéprimé).
- ▶ La circulation du virus de la rougeole reste active sur tout le territoire, avec en moyenne sur les 4 dernières semaines, 70 cas hebdomadaires.
- ▶ 86% des cas sont survenus chez des sujets non ou mal vaccinés (sur un total de 664 cas, âgés de plus d'un an et nés depuis 1980, et pour lesquels le statut vaccinal était connu).
- ▶ 76 départements ont déclaré au moins 1 cas au cours de la période.

Foyers épidémiques actifs (cf. bulletins régionaux pour plus de détails)

Nouvelle Aquitaine

- ▶ **23 cas suspect de rougeole (dont 14 déclarés) depuis le 1er mai. Pas de confirmation biologique à ce jour.**
- ▶ L'investigation en cours montre à ce jour que plusieurs d'entre eux (7 parmi la dizaine de cas déjà investigués) ont assisté à la fête du jambon à Bayonne (18-21 avril). Il s'agit de jeunes adultes âgés de 18 à 39 ans.
- ▶ En raison du rassemblement majeur de population à Bayonne 15 jours auparavant, la découverte de nouveaux cas, l'émergence de cas secondaires, mais aussi l'exportation de cas vers d'autres régions sont à craindre.

Mayotte

- ▶ **23 cas déclarés (dont 20 cas confirmés biologiquement), dernier cas signalé le 24/04.**
- ▶ Parmi les 23 cas: 6 cas sont importés et 9 cas sont secondaires à un cas importé (dont 8 nosocomiaux).
- ▶ Age médian des cas : 12,9 mois (extrêmes : 6 mois– 34 ans).
- ▶ Risque d'extension: CV insuffisante (défaillance de l'offre vaccinale en PMI), précarité de certaines populations.

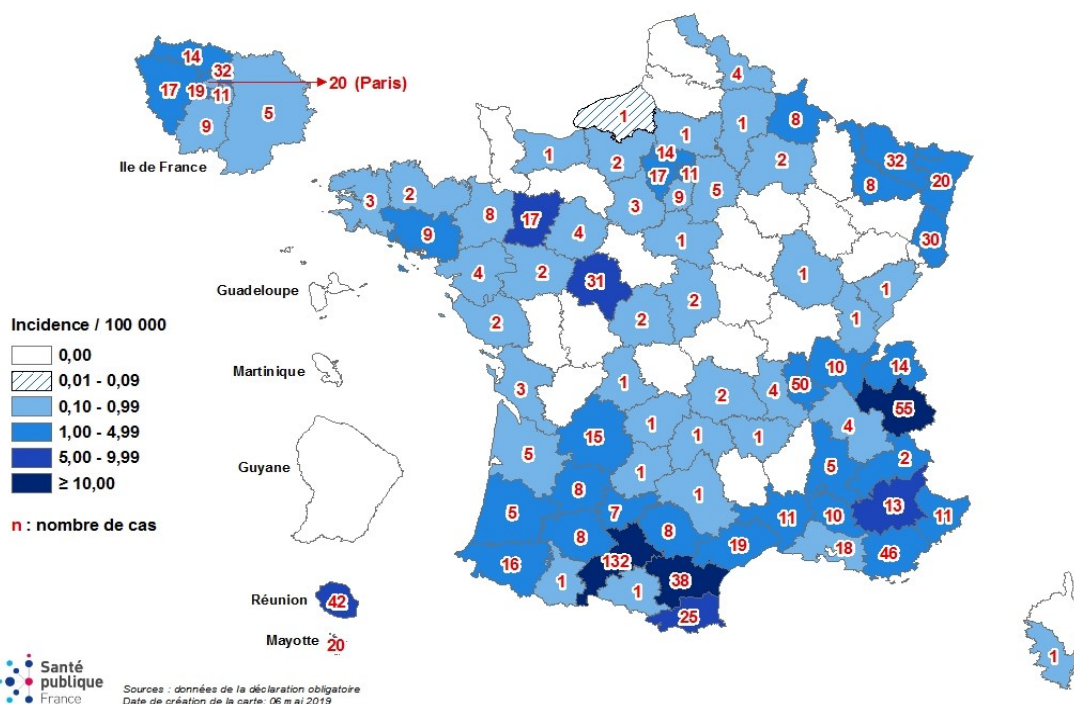
La Réunion

- ▶ **46 cas déclarés depuis décembre 2018 dont 42 en 2019 (37 confirmés).**
- ▶ Les trois derniers cas confirmés (début d'éruption les 10/04, 27/04 et 28/04) sont vraisemblablement liés (transmission nosocomiale). Trois cas supplémentaires actuellement en cours d'investigation
- ▶ Age médian des cas : 12 ans (extrêmes : 0– 43 ans).
- ▶ Pour 22 cas ciblés par la vaccination et de statut vaccinal connu, 18 étaient non ou insuffisamment vaccinés.

Ile de France

- ▶ **5 cas déclarés dans une crèche de Seine-St Denis (4 confirmés, 1 cas hospitalisé pour pneumopathie sévère).**
- ▶ Derniers cas signalé avec une date de début d'éruption le 14/04. Cas âgés de 10 à 12 mois
- ▶ 2 des 3 enfants âgés de 12 mois avaient reçu une dose de vaccin.

Figure 1 : Incidence cumulée et nombre de cas de rougeole déclarés par département de résidence, France, du 1er janvier au 05 mai 2019 (données provisoires, n= 953)



Santé publique France s'appuie sur un réseau d'acteurs pour assurer la surveillance de la rougeole :
Le CNR des virus de la rougeole, rubéole et oreillons, les médecins libéraux, urgentistes, laboratoires, réanimateurs et épidémiologistes



CNR Virus de la rougeole, rubéole et oreillons



Figure 2 : Cas de rougeole déclarés par semaine (date d'éruption), France, semaines S01-2018 à S17-2019*.

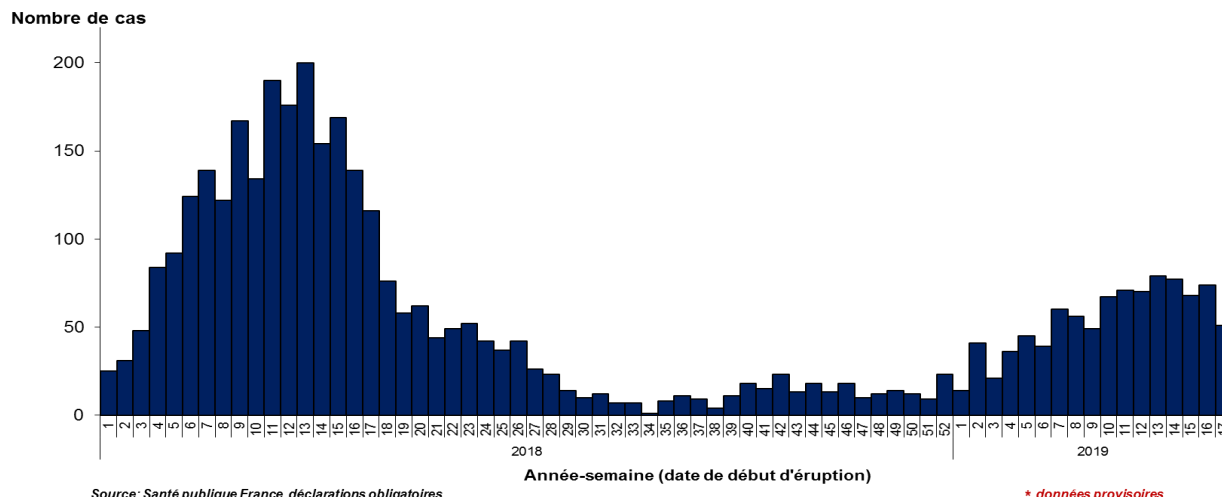
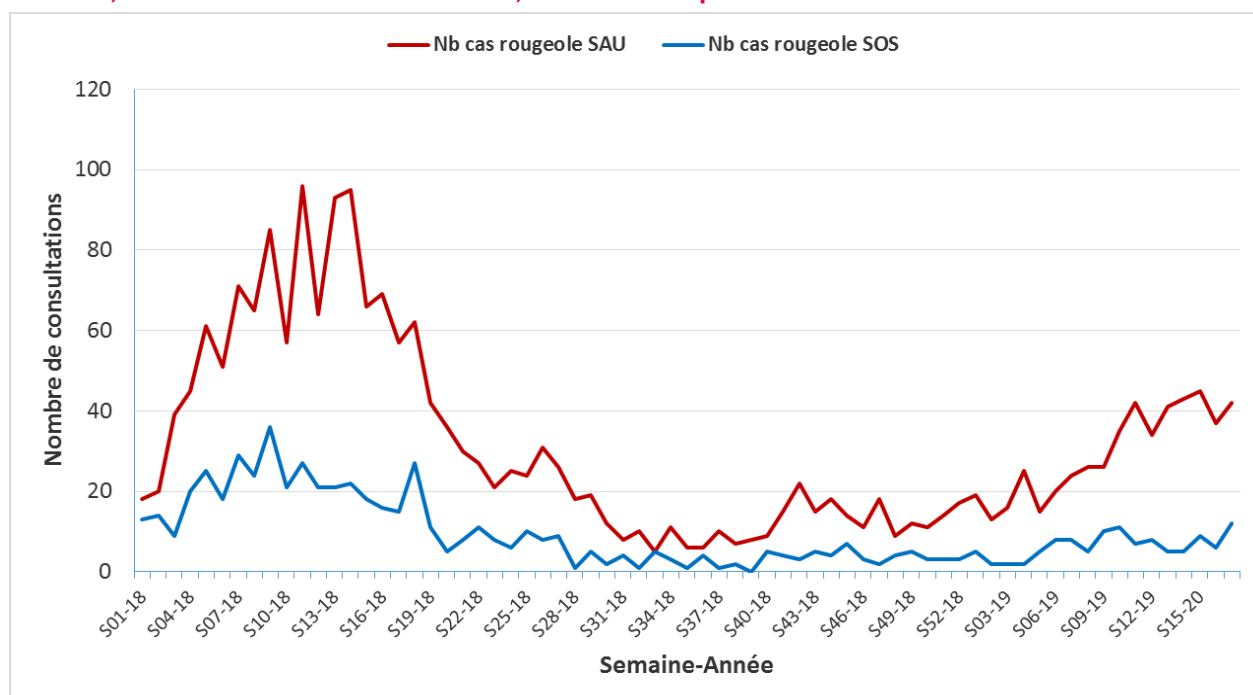


Figure 3 : Passages hebdomadaires aux urgences et consultations SOS médecins, pour rougeole, France, semaines S01-2018 à S17-2019, France métropolitaine.



- La figure 2 montre une augmentation modérée de l'incidence hebdomadaire des cas déclarés au cours des premières semaines de 2019, et permet la comparaison avec la même période de 2018, au cours de laquelle l'augmentation du nombre des cas avait été rapide et massive. En 2019, au cours de ces dernières semaines, la circulation du virus reste active sur tout le territoire, avec en moyenne 70 cas hebdomadaires déclarés au cours des 8 dernières semaines.
- Cette évolution du nombre hebdomadaire de cas déclarés est confirmée par les données des urgences et de SOS médecins (figure 3)

Pour en savoir plus

- La rougeole est une maladie à déclaration obligatoire ([Fiche de DO](#)).
- Pour toute information complémentaire concernant la rougeole, consulter le [dossier thématique de Santé publique France](#). Pour les données régionales, [cliquer ici](#)
- Pour la conduite à tenir autour d'un cas suspect de rougeole ou d'un foyer de cas groupés voir l'[instruction DGS du 28/09/2018](#)
- Pour toute question concernant la vaccination vis-à-vis de la rougeole, consulter [Vaccination info service](#)

Directeur de publication
François Bourdillon

Rédaction
Fatima Aït El Belghiti
Denise Antona
Etienne Lucas

Comité de rédaction
Daniel Lévy-Bruhl
Bruno Coignard
Didier Che
Yann Savitch

Contact presse
Vanessa Lemoine
Tél : 33 (0)1 55 12 53 36
presse@santepubliquefrance.fr

Diffusion
Santé publique France
12 rue du Val d'Osne
94415 Saint-Maurice cedex
Tél : 33 (0)1 41 79 67 00
invs.santepubliquefrance.fr

Remerciements : réseaux de médecine ambulatoire, services d'urgences du réseau Oscour®, SOS Médecins, ARS, laboratoires, CNR des virus de la rougeole, rubéole et oreillons, ainsi qu'à l'ensemble des professionnels de santé qui participent à la surveillance de la rougeole.